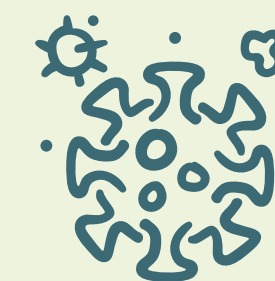


Protocole et mesures COVID-19

*Règles selon l'évolution de la pandémie et les
instructions des autorités sanitaires.*

*Comme règle générale et point de départ on suivra les
indications du Ministère de la Santé.*



Réglementation

- Porte obligatoire du masque.
- Gel hydroalcoolique à l'entrée et la sortie des installations et aussi au début et à la fin de chaque activité.
- Interdiction de partager du matériel personnel comme vêtements, nourriture, bouteilles, raquettes ou autres.
- Prévenir le tuteur ou professeur dès l'apparition de possibles symptômes du COVID-19.

Installations sportives et logement

- Désinfection des zones communes tout au long de la journée.
- Ventilation des zones intérieures.
- Signalisation de la distance de sécurité.
- Distributeur de gel hydroalcoolique sur toute l'installation.
- Désinfection du matériel commun, comme les balles, avant et après chaque usage.

L'Hôtel Restaurant El Acebo respecte toute la réglementation du Gouvernement sur le COVID-19 concernant l'hôtellerie.

Avant le Camp

Pour pouvoir faire partie du camp toutes les familles seront obligées de présenter une déclaration responsable, où on devra garantir que l'enfant a été en bonne santé pendant les 10 jours avant l'arrivée au Camp et que l'enfant n'a eu aucun symptôme du COVID-19. On devra aussi garantir ne pas avoir eu de contact avec des personnes ayant eu des symptômes ou étant positifs au Covid-19.

Toutes les familles seront informées, avant le début du Camp, des mesures hygiéniques et sanitaires mises au jour. Au cas où pendant le Camp il y aura un cas positif dans la famille d'un participant, on devra informer directement les responsables du Camp, qui transmettront la situation aux services sanitaires et suivront la procédure indiquée.